

ANTLOG-LIM

CAD-BIBLIOTHEK FÜR DEN METALLBAU

ANTLOG-LIM ist eine komfortable und übersichtliche Bibliothekenverwaltung mit der grössten Sammlung von CAD-Daten im Metallbau, Stahlbau, Fassadenbau, Glasbau und verwandten Branchen.

Das Programm beinhaltet die CAD-Zeichnungen von unzähligen Normteilen und fast allen bekannten Profilverstellern und Zubehörteilen. Über 50 Hersteller mit ca. 40'000 Zeichnungen sind vertreten. Der Grossteil der Zeichnungen ist im Format dwg 2000 gespeichert und somit mit den meisten CAD-Systemen kompatibel.

PDF-Kataloge und Suche:

Um die Konstruktionsarbeit noch besser zu unterstützen, sind bei einigen Systemen PDF-Kataloge mit den Zeichnungen verknüpft. Durch diese neuartige Anwendungsart ist das Auffinden von benötigten Teilen und Kataloginformationen stark erleichtert und das Programm wird zum kompletten, integrierten Verarbeiterkatalog für die betreffenden Profilsysteme.

Layersteuerung:

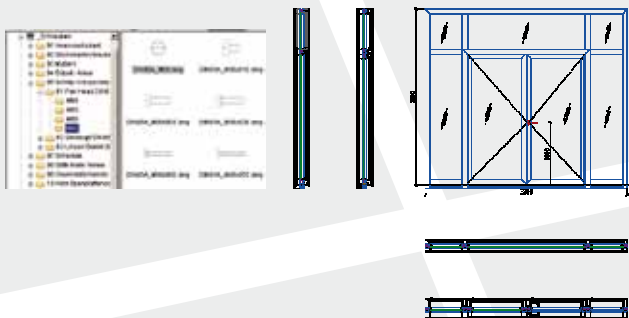
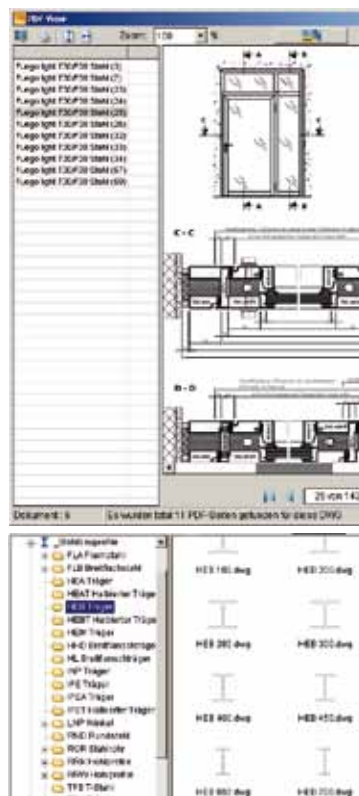
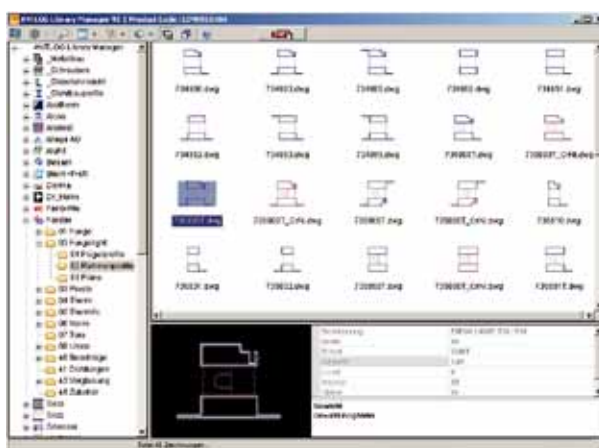
Sämtliche Zeichnungen sind einheitlich überarbeitet und direkt in Schnittzeichnungen einsetzbar. Die Layer wurden entweder auf die bewährten ANTLOG-Layer oder neutral auf „0“ gesetzt. Der zuschaltbare automatische Layerwechsel bringt das eingefügte Teil auf den vordefinierten Material-Layer.

Aktuelle Daten:

Die umfangreiche Datenbank wird laufend gepflegt und erweitert. Alle Updates und Erweiterungen stehen im Rahmen des Datenpflege-Vertrages, per Liveupdate über das Internet jederzeit zur Verfügung.

Weitere Funktionen:

Die „schmale Ansicht“ bettet das Programm über der Taskleiste ein, so dass es platzsparend im Vordergrund bleiben kann. Profile und Teile können in der Vorschau gedreht und gespiegelt und per drag'n'drop in die Zeichnung eingefügt werden.



FUNKTIONSÜBERSICHT

- Allgemeine Symbole Metallbau
- Stahlbau-Symbole
- Schrauben / Verbindungsmittel
- Schrauben dynamisch
- Stahlbauprofile (HEA, UPE, ..)
- Stabstahl (L, U, Rohre, ..)
- Stabs-Alu (L, U, Rohre, ..)
- Beschriftungen
- Bohrungen, Schlitzlöcher
- Dichtungsmaterialien
- Mauer, Bleche, Gläser, etc.
- Dynamische Blöcke

Profilsysteme / Zubehör:

- Akotherm
- Alcoa
- Aliplast
- Allega AG
- Aluhit
- Besam
- Blech+Profil AG
- Dorma
- Dr.Hahn
- Ferro-Wic
- Fonsegrive
- Forster (mit Türzeichnungen)
- Fischer Befestigungssysteme
- Geze
- Glutz
- Griesser
- Hartmann
- Heco Multi-Monti
- Heroal
- Hilti
- Hueck
- Italgo
- Jansen (mit Türzeichnungen)
- Metamont
- Miko
- Montana
- MTI
- MTS
- Poly-Romy
- Raico
- RC-Alufront
- Record
- Renson
- Reynaers
- RP-Technik
- Schenker
- Schibler
- Schüco
- Solarlux
- Stobag
- Sunparadise
- System-KV
- Totherm
- Tormax
- Wagner
- Window-Master
- Wicono



Intelligente, professionelle Lösungen für den Metallbau
Antlog AG
 Buggenacher 27b Fon: +41 (0)41 372 01 13 info@antlog.com
 CH-6043 Adligenswil Fax: +41 (0)41 372 01 12 www.antlog.com



Weitere
ANTLOG-Produkte
 finden Sie unter
www.antlog.com