

ANTLOG-PROJECTS

ANTLOG-PROJEKTMANAGER

Der ANTLOG Projektmanager zeigt das Dateisystem ähnlich wie ein Explorer. Zusätzlich werden Informationen zu den Ordnern oder Dateien in einer netzwerkfähigen Datenbank gespeichert.

Das vorhandene Dateisystem wird nicht verändert, es werden einfach zusätzliche Angaben und Informationen erfasst. Vorhandene Ordner können in die Datenbank gespeichert werden und bilden einen Arbeitsbereich oder ein Projekt. Dort können Projektnummer, Bezeichnung, Adressen und weitere Angaben ergänzt werden.

Dokument-Überwachung:

Beim Öffnen einer Datei wird diese automatisch in die Datenbank registriert und die Dateiinformationen aktualisiert. Nach dem Speichern und Schliessen wird der Anwender aufgefordert, eine Änderungsnotiz anzufügen. Die Bearbeitungszeit wird ebenfalls festgehalten.

Notizen:

Zu jedem Objekt können eine beliebige Anzahl Notizen gespeichert werden. Diese beschreiben z.B. den Inhalt oder erbrachte Änderungen.

Schnelles Finden:

Mit der leistungsfähigen Suchmaschine finden Sie Ihre Dateien in Sekundenschnelle. Die Volltextsuche ist beliebig eingrenzbar und erfasst alle Ordner- und Dateinamen, gespeicherte Dateiinformationen (auch EXIF-Daten) und Notizen.

Dateivorlagen:

Für jeden Dateityp können eine beliebige Anzahl von Dateivorlagen angelegt werden. Das Anlegen von neuen Dokumenten erfolgt direkt im Projektordner.

E-Mail Archivierung:

E-Mails werden einfach durch Ziehen aus dem E-Mail Programm als Datei angelegt. Diese werden auf Wunsch automatisch umbenannt (z.B. mit Eingangsdatum ergänzt). Gleichzeitig wird für die Volltextsuche eine Notiz mit dem Textinhalt angelegt.

Adressenverwaltung:

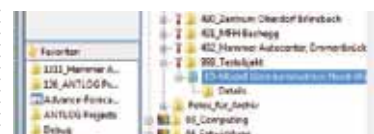
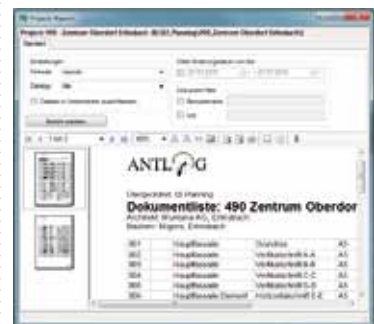
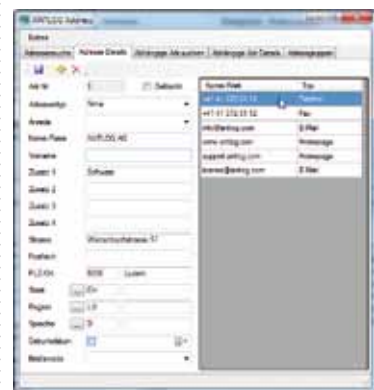
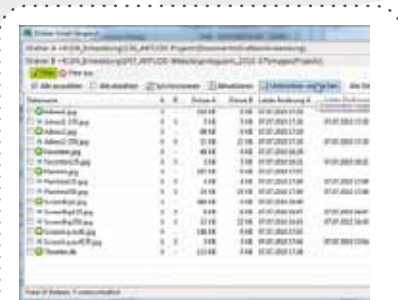
Die leistungsfähige und einfach zu bedienende Adressenverwaltung ist in der Basisversion integriert. Beliebige viele Adressen können den Projektordnern zugewiesen werden.

Favoriten:

Ordner und Dateien können als Favorit gespeichert werden. Damit entfällt das lästige und langweilige Doppelklicken durch die Verzeichnisse.

Plugin:

Durch das Plugin-System ist das Programm beliebig erweiterbar. Laufend werden neue Erweiterungen entwickelt und erweitern dadurch das Anwendungsgebiet.



FUNKTIONSÜBERSICHT

Lizenzierungsmodell:

Die Basisversion des Projektmanagers ist kostenlos. Erst die Plugins sind kostenpflichtig und erfordern eine Registrierung und Aktivierung der Software.

Plugin „Reports“:

Das Drucken und Erstellen von Formularen ist ein Plugin und steht bei der kostenlosen Version nicht zur Verfügung. Der Anwender kann die vorhandenen Berichte bearbeiten und neue erstellen.

Plugin „Comparison“:

Das Programm kann den Dateiinhalt von Ordner sowie Unterordner vergleichen. Mit einem Knopfdruck werden die ausgewählten Elemente automatisch synchronisiert.

Plugin „Layoutmanager“:

Die Zeichnungsverwaltung ist ein Plugin zum Projektmanager, welches sich auf die DWG-Zeichnungen sowie auf die Layouts bezieht. Zugleich erstellt dieses Programm neue Pläne (Layouts) mit sämtlichen Einstellungen. Der Plankopf wird ebenfalls von der Software komplett ausgefüllt. Das Planverzeichnis ist somit stets aktuell und komplett. Der Layoutmanager funktioniert mit AutoCAD und ZWCAD.

Plugin „Layerconvert“:

Die erweiterte Layerkonvertierung erlaubt es, alle Einstellungen (Farben, Layer und Objekteigenschaften) in einer Konfigurationsdatei zu speichern und diese auf mehrere ausgewählte DWG-Zeichnungen anzuwenden.

Weitere ANTLOG-Produkte:



Mehr Infos unter www.antlog.com



Intelligente, professionelle Lösungen für den Metallbau

Antlog AG
Buggenacher 27b Fon: +41 (0)41 372 01 13 info@antlog.com
CH-6043 Adligenswil Fax: +41 (0)41 372 01 12 www.antlog.com

