

# ANTLOG-MBA

METALLBAU APPLIKATION FÜR AUTOCAD UND ZWCAD+

Die Applikation ANTLOG-MBA ist eine Software, welche als Erweiterung zu AutoCAD und ZWCAD+ das Konstruieren und Erstellen von sauberen Planunterlagen wesentlich erleichtert und beschleunigt. Eine Vielzahl von Funktionen und Bedienungselementen bilden das einfach zu bedienende Werkzeug.

Die Anwendung wurde für das 2D-Konstruieren im allgemeinen Metallbau, Fassadenbau, Glasbau, etc. optimiert. Sie beinhaltet zahlreiche Funktionen, welche für die Planung und Arbeitsvorbereitung von Fassaden, Fenster und Türen, Verglasungen, Treppen, Geländer und Stahlkonstruktionen gleichermaßen geeignet sind..

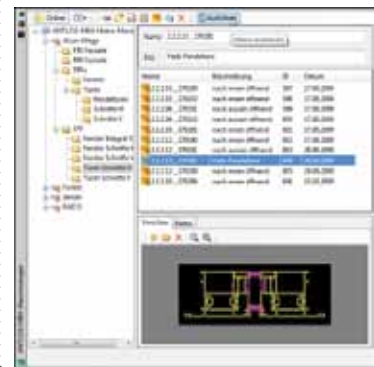
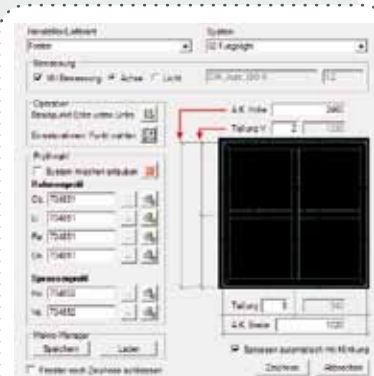
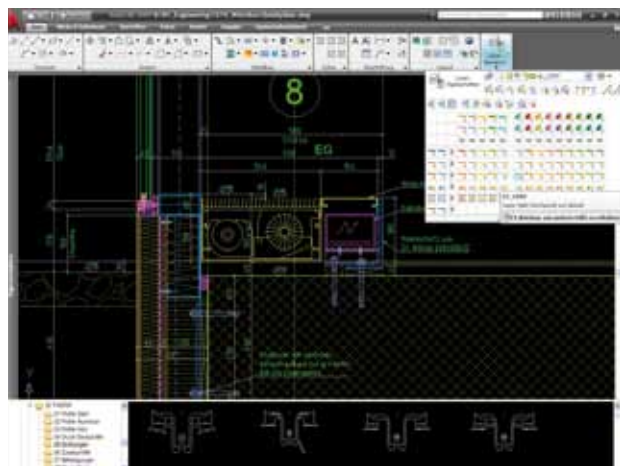
Intelligente Objekte können nachträglich einfach beschriftet, verändert und nachbearbeitet werden.

## Zeichnungsverwaltung :

Der "Projektmanager" ist ein netzwerkfähiges Dokumentenverwaltungs-System, welches sich auf die Dateien sowie auf die Layouts bezieht. Zugleich erstellt dieses Programm neue Pläne (Layouts) mit sämtlichen Einstellungen. Der Plankopf wird ebenfalls von der Software komplett ausgefüllt. Das Planverzeichnis ist somit stets aktuell und komplett. Die integrierte Indexierung erlaubt das saubere Protokollieren von Änderungen.

## Layersteuerung :

Die intelligente, automatisierte materialbezogene Layersteuerung hilft Ihnen, sauber strukturierte Pläne zu erstellen, ohne dass Sie sich ständig um die Einstellungen kümmern müssen. Sie brauchen lediglich ein Material auszuwählen (Stahl, Alu, etc.) und die Anwendung erledigt den Rest von selbst. Die Farbwahl ist so ausgelegt, dass Sie die totale Übersicht am Monitor haben.



## FUNKTIONSÜBERSICHT

### Allgemeine Funktionen :

- Materialbezogene Layer
- Automatischer Layerwechsel
- Viele erweiterte Editierbefehle
- Zeichnungsverwaltung
- Automatisierte Beschriftungen

### Layout (Modell-Papier) :

- Manager z. Einrichten der Layouts
- Plankopf automatisch verwalten
- Planverzeichnis erstellen
- Schnitte automatisch aufbauen

### Zeichnungsfunktionen :

- Blechschnitt und -Abwicklung
- Blechprofil-Seitenansicht
- Schnitte u. Ansichten v. Profilen
- Kopfplatten, Staketten, etc.
- Wandanschluss, Folien, etc.
- Automatische Schraffuren
- Glasfüllung, Paneelen
- Einteilungen mit Bemaßung
- Bohrungen, Gewinde, Langloch
- Höhenkoten
- Papierbereich-Bemaßung
- Schraubenverbindung-Designer
- Rahmendesigner
- Schnittgenerierung

### Spezialfunktionen :

- Positionierung / Beschriftung
- Stücklisten u. Stangenoptimierung
- „Commander“ Assistent
- Statik-Programme
- Objektexplorer für Blöcke und Gruppen

### Bibliotheken :

- Symbolbibliotheken Metallbau
- Stahlbau-Symbole
- Bibliothek Verbindungsmittel
- Profilsysteme
- Komfortable Suchfunktionen
- Automatischer Layerwechsel

## Weitere ANTLOG-Produkte:

**ANTLOG-MBA**<sup>LIGHT</sup>  
METALLBAU APPLIKATION FÜR AUTOCAD LT

**ANTLOG-PROJECTS**  
ANTLOG-PROJEKTMANAGER

**ANTLOG-LIM**  
CAD-BIBLIOTHEK FÜR DEN METALLBAU

Mehr Infos unter  
[www.antlog.com](http://www.antlog.com)



Intelligente, professionelle Lösungen für den Metallbau

Antlog AG  
Buggenacher 27b Fon: +41 (0)41 372 01 13 info@antlog.com  
CH-6043 Adligenswil Fax: +41 (0)41 372 01 12 [www.antlog.com](http://www.antlog.com)

